

Pidä huolta.



Tietoa puutiaisaivotulehduksesta (TBE) ja muista
puutiaisen levittämistä sairauksista.

ROKOTESUOJA FI

Pidä
huolta
itsestäsi.

TBE ON VAKAVA SAIRAUUS

Punkin välittämä aivotulehdus (TBE, puutiaisaivokuume, Kumlingen tauti, engl. tick-borne encephalitis) on pahimmillaan vakava sairaus, jonka punkki voi tartuttaa ihmiseen. TBE:hen ei ole parantavaa hoitoa. TBE:tä vastaan voi kuitenkin suojautua rokottautumalla. On siis hyvä harkita rokottautumista, jos asuu tai oleskelee sellaisilla alueilla, joilla TBE:tä esiintyy.

TIETOA PUNKEISTA

PUUTIAINEN TARVITSEE VERTA KEHITYÄKSEEN

Puutiainen käy läpi kolme eri kehitysvaihetta: toukasta nymfiksi ja sen jälkeen aikuiseksi. Joka kehitysvaiheessa se tarvitsee verta kehittyäkseen edelleen. Se odottaa kasvillisuuden seassa esimerkiksi ruohonkorrella 10–20 sentin korkeudella maanpinnasta, että sopiva eläin kulkee ohi. Tyypillisiä isäntäeläimiä ovat hiiret ja myyrät, mutta myös suuret nisäkkäät ja joskus ihminen. Yleisimmillä puutiaislajeillamme (Ixodes -lajit) ei ole silmiä. Kun puutiainen havaitsee kasvustossa liikettä, hiilidioksidia tai hajuja, se tarttuu etujaloillaan ohikulkevaan uhriinsa.

PUNKIN PURAISUA EI TUNNE

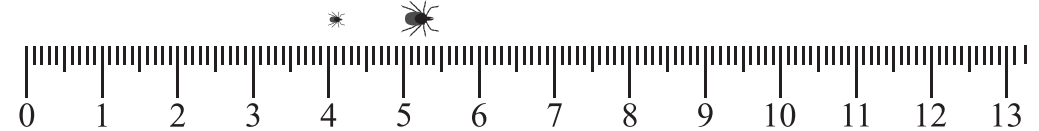
Monet puutiaisen välittämän tartunnan saaneista eivät ole edes huomanneet pistoa. Puutiainen valuttaa sylkeä saaliiseensa väkämpäisen imukärsänsä kautta. Sylki sisältää puudutusainetta ja veren hyytymistä estävää ainetta. Kun punkki on imenyt tarpeeksi verta, se pudottautuu maahan siirtyäkseen seuraavaan kehitysvaiheeseen. Kun hedelmöitetty aikuinen naaras on saanut kolmannen veriateriansa, se munii muutamia tuhansia munia. Muutaman viikon kuluttua munat kuoriutuvat ja uusi puutiaissukupolvi syntyy.

MITEN ESTÄÄ PUNKIN PÄÄSYÄ IHOLLE?

Punkin pääsyä iholle voi estää vaatetuksella. Kun liikut sellaisilla alueilla, joilla punkkeja esiintyy, hyvä suojautumiskeino on käyttää pitkähihaisia ja -lahkeisia vaatteita. Laita housun lahkeet saappaiden tai sukkiin sisään. Kun käytät vaaleita vaatteita, punkit on helpompi havaita. Päivittäinen punkkitarkastus on hyvä tehdä, kun liikkuu alueella, jossa esiintyy punkkeja. Punkkikarkotteita voi käyttää paljaaksi jäävillä ihoalueilla.

Nymfi 1–2 mm

Aikuinen punkki 3–4 mm



TBE:N ESIINTYVYYS SUOMESSA JA MUUALLA EUROOPASSA

TARVITSETKO SUOJAA TBE:TÄ VASTAAN?

Suomessa todetaan vuosittain 150-230 TBE-tapausta. Jos asut, oleskelet pidempää aikoja tai matkustat sellaisilla alueilla, joilla TBE:tä esiintyy, kannattaa harkita rokotusta. Suomessa tartunnan voi saada punkin puremasta jo monilla maantieteellisillä alueilla. Erityisesti Ahvenanmaalla riski sairastua puutiaisaiivotulehdukseen on suuri ja sairastuvuus kansainvälisesti tarkasteltuna erittäin korkea.

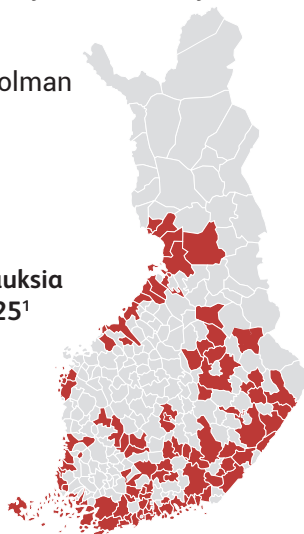
Puutiaisaiivotulehdusta esiintyy yhä laajemmin Suomessa. TBE:tä on esiintynyt mm. näillä paikkakunnilla: Espoo, Hanko, Helsinki, Joensuu, Kirkkonummi, Kouvola, Kotka, Kuopio, Lappeenranta, Oulu, Parainen, Porvoo, Salo, Savonlinna, Simo, Naantali, Tampere ja Turku. Osalla alueista TBE-rokotteet kuuluvat yleiseen rokotusohjelmaan. Tarkista ajankohtaiset rokotusohjelman alueet ja suositukset THL:n verkkosivuilta.

Tartuntariski on merkittävä myös Ruotsissa Tukholman saaristossa ja sieltä etelään, Baltian maissa, Venäjällä ja osissa Keski- ja Itä-Eurooppaa.

PUNKIT ILMAANTUVAT LÄMMÖN MYÖTÄ

Puutiaiset ovat aktiivisia, kun ulkolämpötila on yli +5 °C. Näin ollen puutiaiskausi kestää Suomessa tavallisesti jopa helmi-maaliskuusta joulukuuhun.

TBE-tapauksia 2021-2025¹



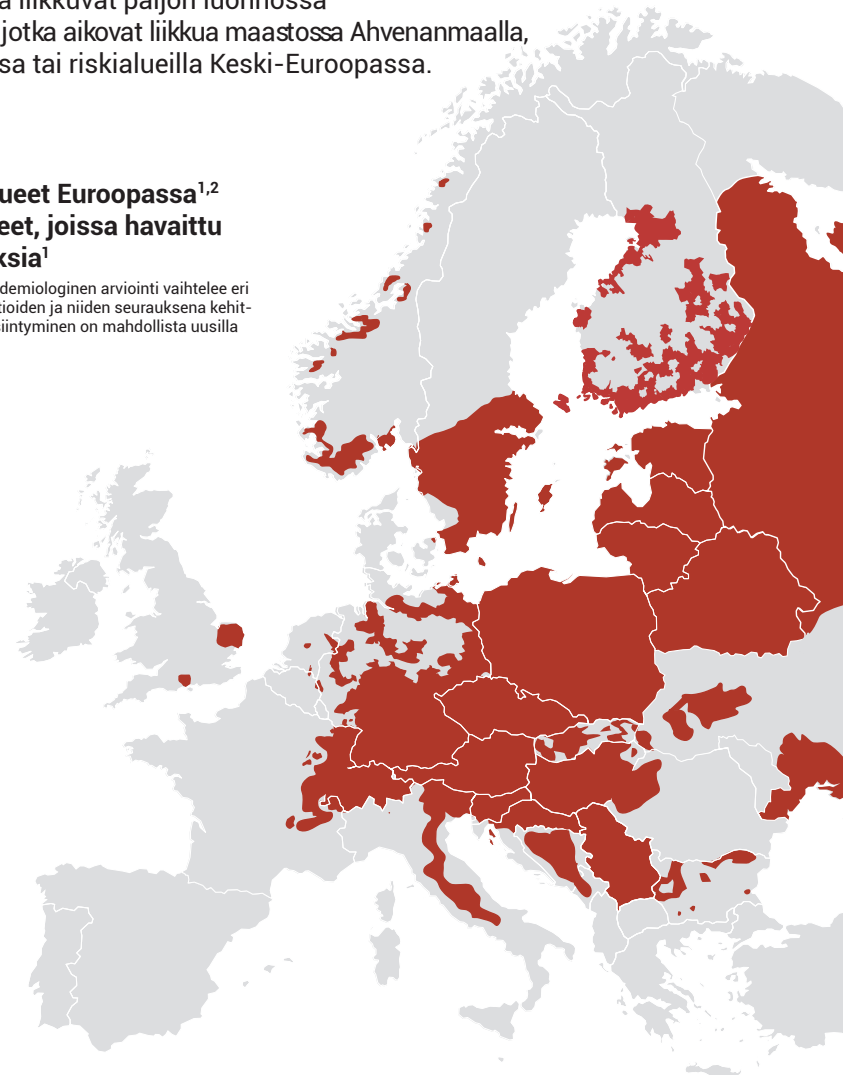
ROKOTTAUTUMISTA TBE:TÄ VASTAAN SUOSITELLAAN

- riskialueilla pysyvästi asuville
- kolme vuotta täyttäneille, jotka oleskelevat pitkiä aikoja (viikkoja, kuukausia) riskialueilla ja liikkuvat paljon luonnossa
- matkailijoille, jotka aikovat liikkua maastossa Ahvenanmaalla, Baltian maissa tai riskialueilla Keski-Euroopassa.

Lähde: THL

TBE-riskialueet Euroopassa^{1,2} Suomi: Alueet, joissa havaittu TBE-tapauksia¹

TBE-tapausten epidemiologinen arviointi vaihtelee eri maissa. TBE-infektioiden ja niiden seurauksena kehitetyn sairauden esiintyminen on mahdollista uusilla alueilla.



¹ THL:n interaktiivinen TBE-esiintyvyyden- ja TBE-rokotussuosituskartta: https://www.thl.fi/ttr/gen/atlas/html/atlas.html?show=tbe_riskienarviointi (haettu 29.1.2026).

² Dobler G, Erber W, Braker M, Schmitt HJ, eds. The TBE Book. 5th ed. Singapore: Global Health Press; 2022. Saatavilla: <https://tbeneews.com/tbe/> (haettu 03/2023)..

MITEN TOIMIA, JOS PUNKKI PUREE?

- Jos olet seudulla, jolla esiintyy punkkeja, tarkista iho päivittäin. Punkki voi ryömiä useita tunteja ympäriinsä ennen kuin se pureutuu ihoon.
- Punkki puree lapsia usein ylävartaloon. Tutki myös päänahka ja korvantaustat. Ihoon pureutunut puutiainen on poistettava mahdollisimman pian, koska tartunnanaiheuttajat, kuten borreliat siirtyvät punkista 1–2 päivässä. TBE-virus-tartunta siirtyy vielä nopeammin, jopa minuuteissa punkin pureuduttua ihoon.
- Ihoon pureutunut punkki poistetaan kapeakärkisillä pinseteillä tai punkkipihdeillä. Tartu punkin puruosiin niin läheltä ihoa kuin mahdollista. Vedä suoraan ihosta pois päin.
- Älä purista punkkia, äläkä peitä sitä rasvalla, koska silloin taudinaiheuttajat voivat siirtyä helpommin verenkiertoon.
- Puhdista haavakohta desinfiointiaineella tai vedellä ja saippualla.
- Jos et saa poistetuksi punkkia kokonaisuutena, odota muutama päivä, jolloin punkin jäänteet on helppo poistaa pinseteillä tai puhtaalla neulalla. Infektioriski ei kasva, vaikka punkin poistaminen kokonaisuutena ei onnistu.
- Jos olet epävarma, kysy neuvoa terveydenhoitohenkilöstöltä.
- Tarkasta iho, johon punkki on pureutunut. Jos ihoon kehittyy 1–4 viikon kuluessa punoittava alue, jonka läpimitta on yli 5 senttiä, tai jos sinulle tulee kuumetta, päänsärkyä tai muita oireita, ota yhteys lääkäriin.



Puutiaisaivotulehdus etenee yleensä kahdessa vaiheessa. Oireita ilmaantuu noin 10–30 prosentille tartunnan saaneista. Aikaa punkin puremasta ensimmäisiin oireisiin voi kulua 4–28 vuorokautta.

Ensimmäiset oireet ilmenevät kuumeena ja epämääräisenä pahoinvointina, ja potilas tuntee itsensä sairaaksi. Tämä vaihe kestää yleensä noin 4–7 päivää.

Kun kuumeeton jakso on kestänyt noin viikon (3–21 vuorokautta), 20–30 prosenttia sairastuneista saa varsinaisen aivotulehduksen. Tällöin potilaalla on kuumetta, päänsärkyä, niskan jäykkyyttä, valonarkuutta, pahoinvointia ja mahdollisesti muitakin neurologisia oireita, kuten tajunnanhäiriöitä, kramppeja ja halvausoireita.

Kuolleisuus punkin levittämään aivotulehdukseen on erittäin pieni, noin 0,5–1 prosenttia. Noin kolmannes sairastuneista saa pysyviä keskushermosto-oireita. Yleisimpiä seurauksia ovat ärtyneisyys, muistihäiriöt, keskittymisvaikeudet, kuulovauriot, halvaukset ja lihasheikkous.



SUOJAUDU TARVITTAESSA

ROKOTTAUTUMINEN TBE:TÄ VASTAAN

Punkin purema voi altistaa TBE:lle eli puutiaisaivotulehdukselle. Siihen ei ole hoitokeinoa, mutta rokottautumalla voit suojautua taudilta. Peruserokotusohjelmassa on kolme rokotusannosta. Kaksi ensimmäistä rokotusannosta on hyvä ottaa ennen puutiaiskautta. Kolmas pistos annetaan seuraavana talvikautena.

Kysy lisää rokotusaikataulusta lääkäriltä tai hoitajalta.

MITÄ ROKOTTAUTUMINEN TBE:TÄ VASTAAN MAKSAA?

Rokotteiden hintoja voit kysyä apteekista tai terveysasemaltasi. Yksityisessä terveydenhuollossa rokotteiden antamisesta peritään yleensä pistospalkkio.

MISSÄ VOI ROKOTTAUTUA?

Kysy rokottaumisesta TBE:tä vastaan yksityisiltä lääkäriasemilta tai terveyskeskuksista. Monilla paikkakunnilla on myös rokoteklinikoita, rokottavia apteekkeja tai rokotebusseja.

TEHOSTEROKOTUKSET ANTAVAT JATKUVAN SUOJAN

Jotta rokotuksen antama suoja säilyy, on muistettava ottaa tehosterokotukset. Niillä alueilla, joilla TBE-rokotukset kuuluvat yleiseen rokotusohjelmaan, tehosterokotuksista on huolehdittava itse; rokotusohjelmassa annetaan vain kolme ensimmäistä perussarjaan kuuluvaa rokotusta. Tietoa tehosterokotuksista saat lääkäriltä tai hoitajalta. Puutteelliset tehosterokotukset voivat heikentää suojaa TBE:tä vastaan.

MITEN TOIMIN, JOS TOINEN TAI KOLMAS ROKOTUSANNOS UNOHTUU?

Jos olet unohtanut toisen tai kolmannen rokotusannoksen, ole yhteydessä lääkäriin tai hoitajaan, jolta saat tarkemmat ohjeet rokotussarjan jatkamiseksi.

MYÖS LAPSET VOIDAAN ROKOTTAA

Yli vuoden ikäisille lapsille voidaan antaa TBE-rokotus. Kysy neuvoa lääkäriltä tai hoitajalta.

OLETKO ALLERGINEN KANANMUNALLE?

Kerro ennen TBE-rokotusta lääkärille kananmuna-allergiasta (yliherkkyys kanan tai munan proteiinille). Jos pystyy syömään kananmunaa sisältäviä ruokia (esim. pannukakkua, sokerikakkua), voi yleensä ottaa rokotuksen.

OLETKO RASKAANA TAI IMETÄT?

Jos olet raskaana tai imetät, keskustele lääkärisi kanssa rokotusten ajoittamisesta.



EROTATKO TAUDIT TOISISTAAN?

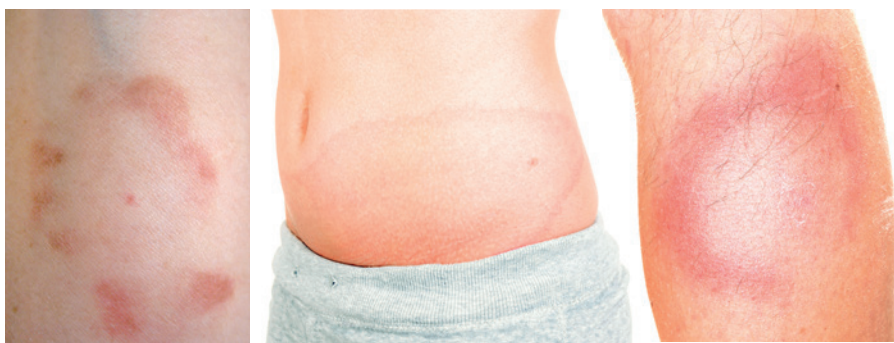
TIETOA MUISTA PUUTIAISEN LEVITTÄMISTÄ SAIRAUKSISTA

BORRELIOOSI ON YLEISEMPI KUIN TBE

Borrelioosin aiheuttaa punkin levittämä bakteeri ja se on huomattavasti yleisempi kuin puutiaisaivotulehdus. On arvioitu, että Länsi-Euroopassa vuosittain yli 200 000 henkilöä saa borreliatartunnan. Borrelioosia vastaan ei voi rokottautua, mutta sitä voidaan hoitaa antibiooteilla.

BORRELIOOSIN YLEISIMMÄT OIREET

Aikaa puutiaisen puremasta ensimmäisiin borrelioosin oireisiin kuluu 2–32 vuorokautta. Noin puolet tartunnan saaneista saa punoittavaa ihottumaa (eryt-hema migrans), joka hiljalleen leviää. Ihottuma ilmaantuu tavallisesti pyöreän muotoisena, mutta se voi olla muunkin näköistä. Ensimmäinen oire voi olla myös lymfocytooma, joka on hyvänlaatuista punoitusta tai sinertävää pehmeää kasvannaista esim. korvannipukassa. Sairauden alkuvaihe voi olla täysin oireeton, tai se voi aiheuttaa vilustumisen kaltaisia oireita. Hoitamaton borrelioosi voi myöhemmin aiheuttaa komplikaatioita, esim. ihomuutoksia tai hermosto-, nivel- tai sydänoireita.



BORRELIOOSIN HOITO

Borrelioosia hoidetaan antibiooteilla. Oireettomaan puutiaisen puremaan ei tarvita antibioottihoitoa. Borrelioosia vastaan ei voi suojautua rokottautumalla.

ANAPLASMOOSI/EHRLICHIOOSI TARTTUU LÄHINNÄ KOTIELÄIMIIN

Anaplasma on bakteeri, joka tunnetaan nautojen laidun-kuumeen aiheuttajana. Anaplasmoosin esiintyvyyttä Suomessa ei tunneta. Anaplasmainfektion riski on pieni, vaikka puutiainen olisikin bakteerin kantaja. Oireinen anaplasmoosi on Euroopassa harvinainen.

Oireinen tauti on tyypillisesti 1–2 viikon kuluttua tartunnasta alkava horkkamainen kuumesairaus, johon liittyy päänsärkyä, lihaskipua, huonovointisuutta, vatsaoireita ja toisinaan myös hengitystieoireita. Tautia voi siksi olla mahdotonta erottaa useista muista puutiaisvälitteisistä taudeista oireiden perusteella.

IRROTA PUNKKI MAHDOLLISIMMAN PIAN

Anaplasma siirtyy punkista vasta vuorokauden kuluttua puremasta. Borrelioosissa tartunnan-aiheuttajan siirtyminen kestää yleensä 1–2 vuorokautta. Mitä nopeammin punkki saadaan pois, sitä pienempi tartuntariski on.



PUUTIAISAIVO- TULEHDUKSELTA VOI SUOJAUTUA

Punkin purema voi altistaa borreliosille tai TBE:lle eli puutiaisaivotulehdukselle. TBE on harvinainen, mutta pahimmillaan vakava tauti. Jos asut tai oleilet pitkiä aikoja TBE-riskialueella ja liikut paljon luonnossa, voi olla syytä harkita rokottautumista puutiaisaivotulehdusta vastaan. Rokottautuminen ei suojaa borreliosilta.

Tässä esitteessä vastaamme TBE:tä ja muita puutiaisen levittämiä tauteja koskeviin kysymyksiin. Kysy lisää lääkäriltä, hoitajalta tai apteekin henkilökunnalta.

Lue lisää:



ROKOTESUOJA FI

thl.fi

Pfizer
Tietokuja 4, 00330 Helsinki
Puh. (09) 430 040
www.pfizer.fi

